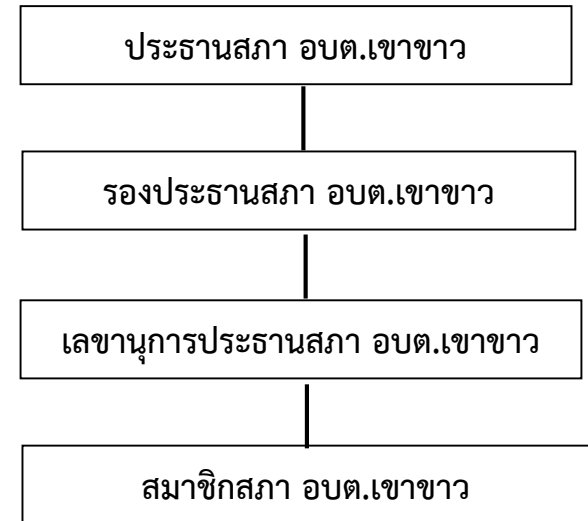
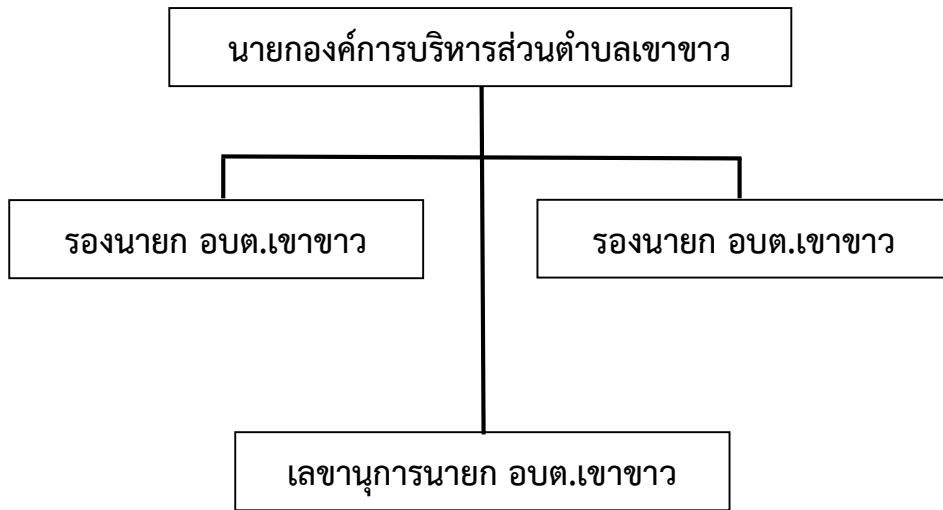


โครงสร้างองค์การบริหารส่วนตำบลเขาวัว



โครงสร้างส่วนราชการ

ปลัดองค์การบริหารส่วนตำบล
(นักบริหารงานท้องถิ่น ระดับกลาง)

หน่วยตรวจสอบภายใน

๑. งานตรวจสอบภายใน

สำนักปลัด อบต.
หัวหน้าสำนักปลัด
(นักบริหารงานทั่วไป
ระดับต้น)

๑. งานบริหารทั่วไป
๒. งานการเจ้าหน้าที่
๓. งานนโยบายและแผน
๔. งานนิติการ
๕. งานป้องกันและ
บรรเทาสาธารณภัย
๖. งานกิจการสภา อบต.

กองคลัง
ผู้อำนวยการกองคลัง
(นักบริหารงานการคลัง
ระดับต้น)

๑. งานการเงินและบัญชี
๒. งานพัฒนาและจัดเก็บ
รายได้
๓. งานทะเบียนทรัพย์สิน
และพัสดุ

กองช่าง
ผู้อำนวยการกองช่าง
(นักบริหารงานช่าง
ระดับต้น)

๑. งานก่อสร้าง
๒. งานออกแบบและ
ควบคุมอาคาร
๓. งานประสาน
สาธารณูปโภค

กองการศึกษา ศาสนาและ
วัฒนธรรม
ผู้อำนวยการกองการศึกษา
(นักบริหารงานการศึกษา
ระดับต้น)

๑. งานบริหารการศึกษา
๒. งานส่งเสริมการศึกษา
ศาสนา และวัฒนธรรม

กองสวัสดิการสังคม
ผู้อำนวยการกองสวัสดิการสังคม
(นักบริหารงานสวัสดิการสังคม
ระดับต้น)

๑. งานสวัสดิการและ
พัฒนาชุมชน
๒. งานสังคมสงเคราะห์
๓. งานส่งเสริมและพัฒนา
อาชีพ

กองส่งเสริมการเกษตร
ผู้อำนวยการกองส่งเสริมการเกษตร
(นักบริหารงานการเกษตร
ระดับต้น)

๑. งานส่งเสริมการเกษตร
๒. งานอนุรักษ์แหล่งน้ำ
และป่าไม้

กองสาธารณสุขและสิ่งแวดล้อม
ผู้อำนวยการกองสาธารณสุขฯ
(นักบริหารงานสาธารณสุขฯ ระดับต้น)

๑. งานอนามัยและสิ่งแวดล้อม
๒. งานส่งเสริมสุขภาพและ
สาธารณสุข
๓. งานรักษาความสะอาด
๔. งานป้องกันและควบคุมโรค